

## INDICATORE DI TENSIONE VOLTAGE INDICATOR

# E28

### Descrizione / Description

L'indicatore è un nuovo strumento di misura progettato per l'applicazione su gruppi elettrogeni, macchine elettriche, apparecchiature portatili, come alternativa ai tradizionali strumenti ad indice e ovunque occorra risolvere il problema delle vibrazioni in maniera affidabile ed economica.

Un'elettronica allo stato solido di altissima qualità garantisce la massima robustezza contro le vibrazioni e condizioni meccaniche ed ambientali particolarmente avverse.

L'indicazione avviene su una barra a 5 punti led rossi ad alta luminosità che assicura una lettura di tipo analogico immediata ed intuitiva.

L'accensione del 1° led indica tensioni uguali o inferiori al minimo della scala fornendo inoltre una segnalazione di minimo segnale.

L'indicatore è disponibile con scala orizzontale o verticale e completo di cavetti di collegamento di 200mm, e per esigenze e specifiche tecniche particolari può essere realizzato con tarature e settaggi speciali.

*The indicator is the alternative to traditional index meters. It is a new measuring instrument designed particularly for application on generators, electric machines, portable equipments and wherever it is necessary to solve the problem of vibrations in a reliable and economical way. A high quality solid state electronics ensures maximum robustness against vibrations and particularly adverse mechanical and environmental conditions.*

*The meter is entirely solid-state designed and ensures maximum robustness against vibrations and harsh mechanical and environmental conditions.*

*A 5 high-luminosity red-color dots display provides an intuitive reading.*

*The 1<sup>st</sup> led dot lights to indicate a value that is equal or lower than scale minimum, providing a low signal warning as well.*

*The indicator is available with vertical or horizontal scale and it is supplied complete with 200 mm connecting wire, it can be manufactured with customized settings.*



### Dati tecnici / Technical data

Misure	Reading	120-230-240-400Vac 50-60Hz
Alimentazione	Power supply	Autoalimentato / Self-supplied
Consumo	Self-consumption	15mA
Precisione	Accuracy	± 2%
Risoluzione	Resolution	5 punti / 5 points
Indicazione di minima	Low signal indication	1° Led acceso lampeggiante / 1 <sup>st</sup> dot lit led flashing
Grado di protezione IP	IP protection degree	IP54 Frontalino / Front panel – IP 65 Guarnizione / Gasket
Tensione di riferimento l'isolamento	Isolation system voltage	0,72kV
Tensione di prova	Test voltage	2kV, 1sec, 50Hz
Temperatura di lavoro	Working temperature	-10 + 50 °C
Collegamento	Connection	Cavi 200 mm (0,5 mm <sup>2</sup> ) / Cables 200 mm (0,5 mm <sup>2</sup> )
Custodia	Case	Plastica autoestinguente V0 / Self-extinguishing plastic V0
Pannello frontale	Front panel	33 x 50mm
Fissaggio a pannello	Panel cut	Ø 29 mm
Norme di riferimento	Reference standards	EN61010-1: 2013 - EN60529: 1991 - EN61326-1: 1997
Attestazioni di conformità	Certificates of conformity	CE

### Tipo / Type

#### Scala verticale/ Vertical scale

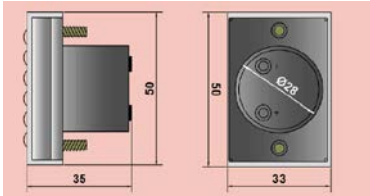
Tipo Type	Codice Code	Campo di misura Measuring range (Vac)
E28	E34028-0281	100-110- <b>120</b> -130-140V
	E34028-0282	200-215- <b>230</b> -240-250V
	E34028-0283	360-380- <b>400</b> -420-440V
	E34028-0284	210-225- <b>240</b> -250-260V

#### Scala orizzontale / Horizontal scale

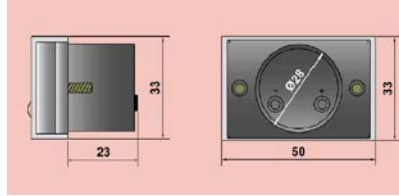
Tipo Type	Codice Code	Campo di misura Measuring range (Vac)
E28	E34028-2810	100-110- <b>120</b> -130-140V
	E34028-2820	200-215- <b>230</b> -240-250V
	E34028-2830	360-380- <b>400</b> -420-440V
	E34028-2840	210-225- <b>240</b> -250-260V

## Dimensioni / Dimension

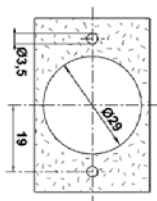
Scala vertical / Vertical scale



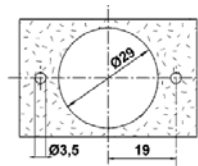
Scala orizzontale / Horizontal scale



## Dima di fissaggio / Fixing template

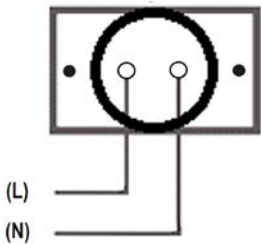


Scala vertical / Vertical scale



Scala orizzontale / Horizontal scale

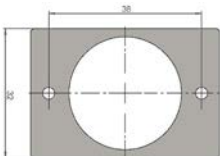
## Schema di collegamento / Connection diagram



L : Alimentazione-misura / Power supply-Self-powered  
N : Alimentazione-misura / Power supply-Self-powered

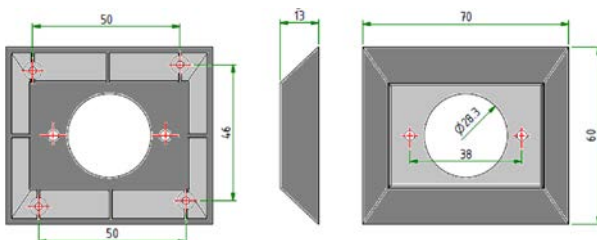
## Accessori / Accessory

Guarnizione / Gasket



Codice / Code	Descrizione / Description
E34028-2865	Guarnizione in gomma IP65 / IP65 rubber gasket

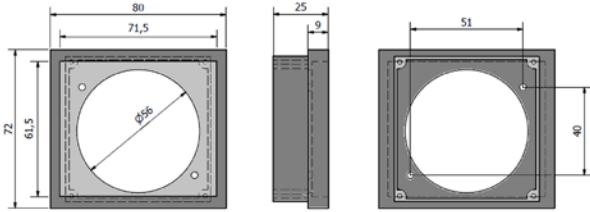
Riduttore per fissaggio Ø56 / Reducer for fixing Ø56



Questo riduttore consente di montare uno strumento E28 in un foro predisposto per uno strumento Ø 56mm  
This reducer allows you to mount an E28 instrument in a hole prepared for a Ø 56mm instrument

Codice / Code	Descrizione / Description
E34031-0056	Riduttore da Ø29 a Ø56mm / Reducer from Ø29 to Ø56mm

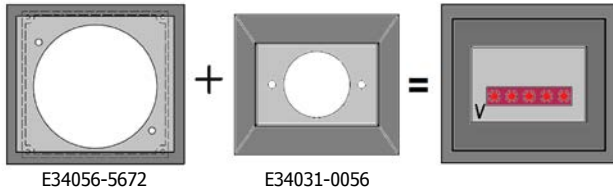
Riduttore per fissaggio 72x72mm / Reducer for fixing 72x72mm



Questa riduttore consente di montare uno strumento Ø 56mm in un foro predisposto per uno strumento 72x72mm  
 This reducer allows you to mount an Ø 56mm instrument in a hole prepared for a 72x72mm instrument

Codice / Code	Descrizione / Description
E34056-5672	Riduttore da Ø56 a 72x72mm / Reducer from 72x72mm to Ø56mm

Adattatori per montaggio E28 / E28 mounting adapters



Questa composizione formata dai due riduttori consente di montare uno strumento E28 in un foro predisposto per uno strumento 72x72mm  
 This reducer allows you to mount an E28 instrument in a hole prepared for a 72x72mm instrument

Confezione / Package :

Confezione / Package : 15 pz