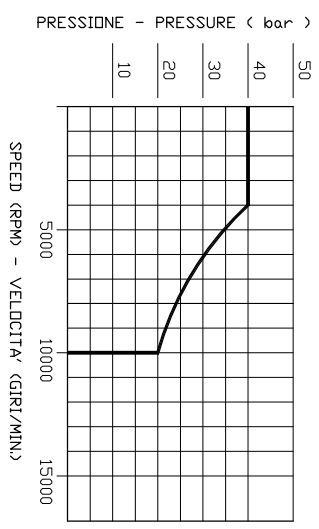
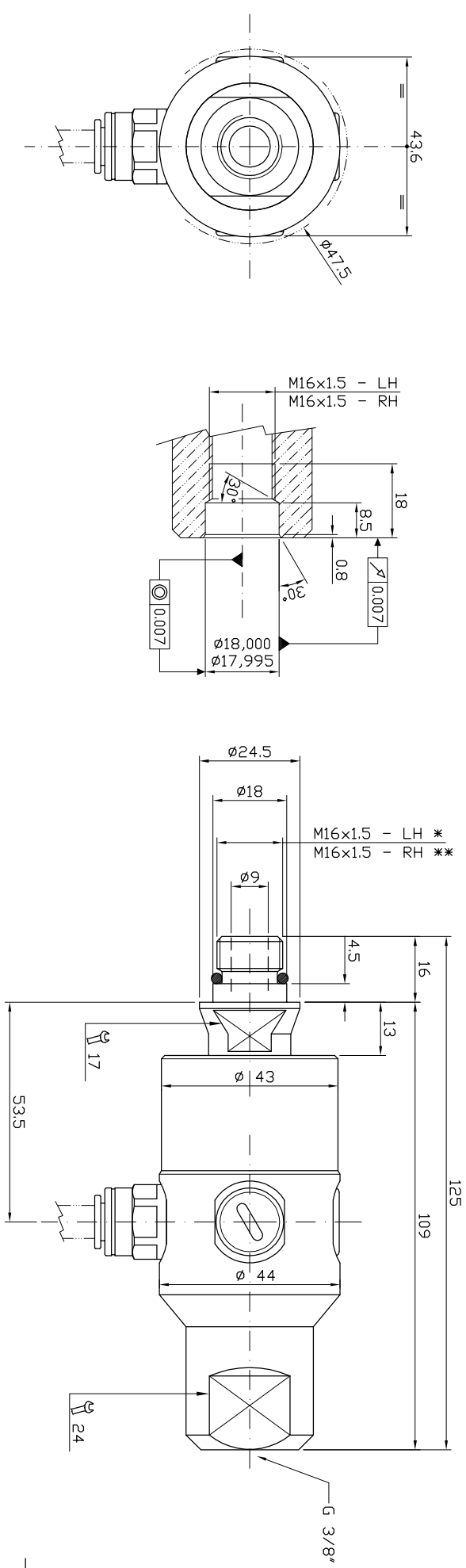


N. rev	Nota di revisione	Data	Firma	Controllo



DATI DI FUNZIONAMENTO - OPERATING DATA

FLUIDO - MEDIA	LUBRIFICANTE - COOLANT
VELOCITA' - SPEED	MAX 10000 G/MIN. - RPM
PRESSIONE - PRESSURE	MAX 40 BAR
TEMPERATURA - TEMPERATURE	MAX 90°C
GRADO DI FILTRAZIONE - FILTRATION	30 Micron
ROTAZIONE A SECCO - DRY RUN	SI - YES
CON ARIA + OLIO IN ROTAZIONE - PRESSIONE MAX 10 BAR WITH AIR + OIL DURING ROTATION MAX PRESSURE 10 BAR	
NON E' NECESSARIO AVERE UNA PORTATA MINIMA O UNA PRESSIONE MINIMA PER CHIUDERE LA TENUTE	
NO MINIMUM FLOW RATE OR MINIMUM PRESSURE NEEDED TO CLOSE THE SEALS	

CODICE - CODE:	A10-1722-05L (M16x1.5 LH *)	SIC/CG
CODICE - CODE:	A10-1722-04R (M16x1.5 RH **)	

DIMENSIONI GIUNTO A10 - A10 UNION DIMENSIONS

Descrizione		Cliente:	
Commissa:			
Disegnato da	Data	Controllato da	Data
D. Branchini	20/04/10		
Note		Sostituito da	
		Sostituisce il	
Numero disegno		Peso	Modello
111-1009			A3
Nome file		Scala	
111-1009_REV.00		1 : 1	

ROTOFLUX S.r.l.
Opera (Mi) - Italy

A norma di legge il presente disegno non può essere riprodotto né comunicato a terzi senza ns. autorizzazione scritta