



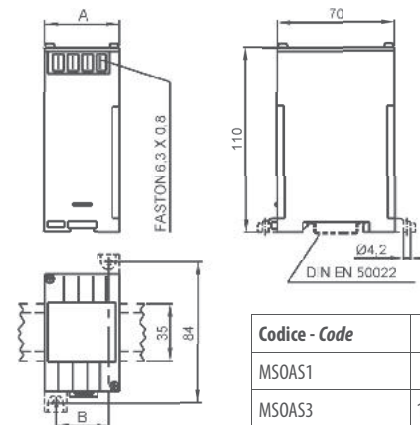
DATI TECNICI - Technical data

classe di precisione	<i>accuracy class</i>	1
campo di ingresso	<i>input range</i>	20...120% In
tempo di risposta	<i>response time</i>	<200msec
ondulazione residua	<i>residual ripple</i>	<1%p.p.
sovraccarico permanente	<i>continuous overload</i>	2 In
sovraccarico di breve durata	<i>short-time overload</i>	80 In (300msec)
frequenza di riferimento	<i>reference frequency</i>	50 o/ or 60 Hz
consumo circuiti di corrente	<i>current circuits consumption</i>	3VA
temperatura di funzionamento	<i>operating temperature</i>	-10...0...+45...+50°C
temperatura di magazzino	<i>storage temperature</i>	-30...+70°C
custodia in materiale termoplastico autoestinguente	<i>self extinguishing thermoplastic material</i>	UL 94-V0
isolamento galvanico	<i>galvanic insulation</i>	completo/full
categoria di sovratensione	<i>overvoltage category</i>	CAT III 300V, CAT II 600V, P.D.2
conforme a	<i>according to</i>	EN 60688

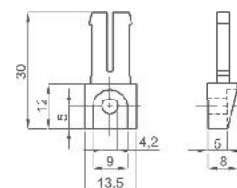
TIPO - Type

DIMENSIONI - Dimensions

Descrizione - Description	Codice - Code	Vecchio Codice - Old Code
1 Ingresso / 1 Uscita 1 Input / 1 Output	<b>MSOAS1...</b>	MCOEA
3 Ingressi / 3 Uscite 3 Inputs / 3 Outputs	<b>MSOAS3...</b>	MCOA3



Codice - Code	A	B	kg
MSOAS1	45	32	0,15
MSOAS3	100	87	0,75



OPZIONE - Piedini di fissaggio  
cod. **9SBMPDC**

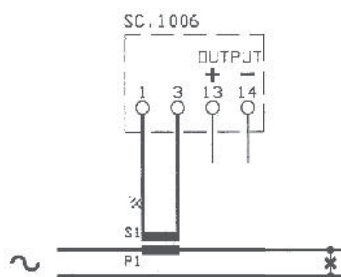
OPTION - Fixing feet  
cod. **9SBMPDC**

CODICE DI ORDINAZIONE - *Ordering code*

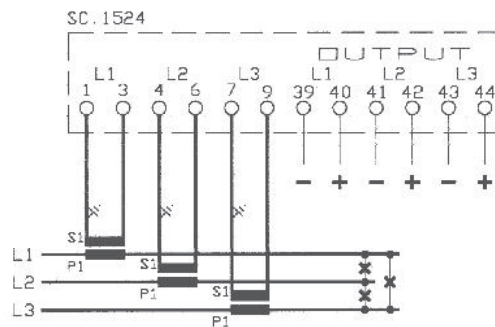
<b>CONVERTITORE DI CORRENTE - CURRENT TRANSDUCER</b>		<b>MSO</b> __	__	<b>X</b>	__	<b>A</b>
<b>N° e tipo ingressi/uscite - Input/output type &amp; No:</b>	Vedere tabella a lato - <i>See table on the side</i>	<b>MSOAS</b> _				
<b>Ingresso - Input:</b>	0-1A			<b>001</b>		
	0-5A			<b>005</b>		
<b>Uscita - Output:</b>	0-5mA (2kΩ)				<b>05</b>	
	0-20mA (500Ω)				<b>20</b>	
	0-10V (>2kΩ)				<b>0D</b>	
<b>Alimentazione - Aux. supply voltage:</b>	Autoalimentato - <i>Self-supplied</i>					<b>A</b>

**Nota:** per valori differenti da quelli indicati in tabella contattare FRER per verifica fattibilità  
**Note:** please contact FRER to verify the feasibility in case of different values than the ones indicated in the table

SCHEMI DI INSERZIONE - *Wiring diagrams*



MSOAS1...



MSOAS3...