



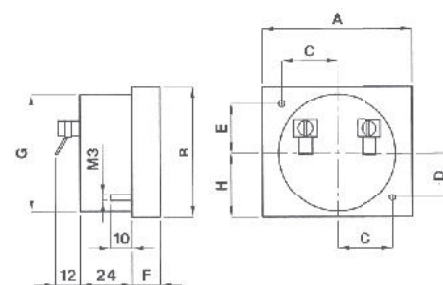
DATI TECNICI - Technical data

autoconsumo	rated burden	1mA (1000Ω/V)
sovraccarico permanente	continuous overload	1,2 Un
sovraccarico istantaneo	instantaneous overload	2 Un
precisione	accuracy	1,5%
categoria di sovratensione	overvoltage category	CAT III 600V P.D. 2
temperatura di funzionamento	operating temperature	-25 +50 °C
temperatura di magazzino	storage temperature	-40 +80 °C
connessioni	connections	M4
grado di protezione custodia	protection for housing	IP52
grado di protezione morsetti	protection for terminals	IP00
costruzione a norme	manufactured according to	CEI-DIN-VDE-IEC

CODICI DI ORDINAZIONE - Ordering codes

DIMENSIONI - Dimensions

<b>INSERIZIONE DIRETTA - DIRECT INPUT</b>		P				SD
<b>Dimensioni - Dimension:</b>	70x60mm Ø55mm	P70				
	90x80mm Ø70mm	P90				
<b>Ingresso - Input:</b>	mV		MMV			
	V		VMX			
<b>Portata - Range:</b>	1V			001		
	1,5V			1V5		
	2,5V			2V5		
	4V			004		
	6V			006		
	10V			010		
	15V			015		
	25 mV	25 V			025	
	40 mV	40 V			040	
	60 mV	60 V			060	
	100 mV	100 V			100	
	150 mV	150 V			150	
		250 V			250	
300 mV				300		
	400 V			400		
500 mV				500		
	600 V			600		
<b>Posizione zero - Zero position</b>	Laterale - Lateral				X	
	Centrale - Central				Z	

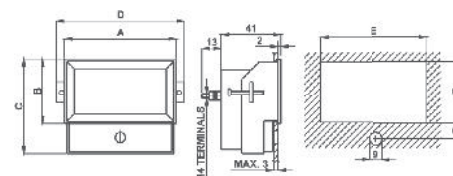


Code	A	B	C	D	E	F	G	H	kg
P70	70	60	26	21	22.5	12	55	29	0.100
P90	90	80	32.5	27	33	12	70	36.5	0.125

NOTE - Note

Code	A	B	C
CP71	71	61	12,5
CP91	91	81	12,5

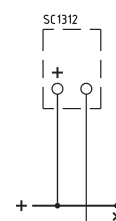
OPZIONE - Cornice NERA  
OPTION - Black frame



Code	A	B	C	D	E	F	G
CP76	76	45	65,5	87	74	43	11
CP96	96,5	61,5	85,5	107,5	94,5	59,5	11

OPZIONE - Cornice per il montaggio a RETRO PANNELLO  
OPTION - Backside panel mounting frame

SCHEMI INSERIZIONE - Wiring diagrams





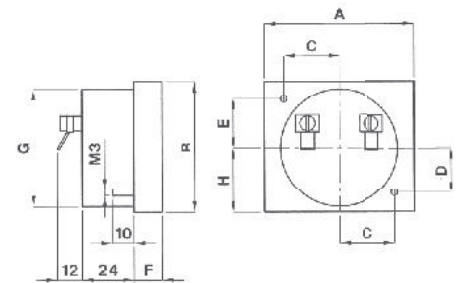
DATI TECNICI - Technical data

autoconsumo	rated burden	1mA (1000Ω/V)
sovraccarico permanente	continuous overload	1,2 Un
sovraccarico istantaneo	instantaneous overload	2 Un
precisione	accuracy	1,5%
categoria di sovratensione	overvoltage category	CAT III 600V P.D. 2
temperatura di funzionamento	operating temperature	-25 +50 °C
temperatura di magazzino	storage temperature	-40 +80 °C
connessioni	connections	M4
grado di protezione custodia	protection for housing	IP52
grado di protezione morsetti	protection for terminals	IP00
costruzione a norme	manufactured according to	CEI-DIN-VDE-IEC

CODICI DI ORDINAZIONE - Ordering codes

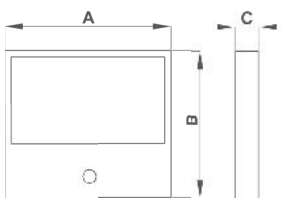
DIMENSIONI - Dimensions

VOLTMETRI PER C.C. - D.C. VOLTMETERS		P__	MVX	___	__	CO
Dimensioni - Dimension:	70x60mm Ø55mm	P70				
	90x80mm Ø70mm	P90				
Portata (Scala) - Range (Scale)	400/100 V (400 V)					400
	500/100 V (500 V)					500
	600/100 V (600 V)					600
	700/100 V (700 V)					700
	800/100 V (800 V)					800
	1000/100 V (1000 V)					1K0
	1200/100 V (1200 V)					1K2
	1500/100 V (1500 V)					1K5
	2000/100 V (2 kV)					2K0
	2500/100 V (2,5 kV)					2K5
	3000/100 V (3 kV)					3K0
	4000/100 V (4 kV)					4K0
	5000/100 V (5 kV)					5K0
da precisare - be specified					YYY	
Posizione zero - Zero position	Laterale - Lateral					X
	Centrale - Central					Z

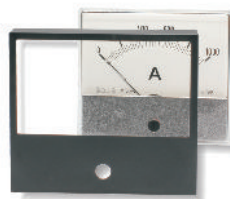


Code	A	B	C	D	E	F	G	H	kg
P70	70	60	26	21	22.5	12	55	29	0.100
P90	90	80	32.5	27	33	12	70	36.5	0.125

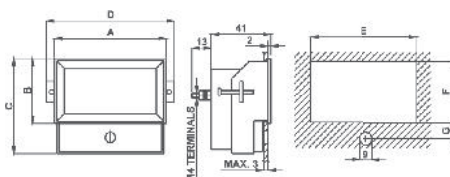
NOTE - Note



Code	A	B	C
CP71	71	61	12,5
CP91	91	81	12,5



OPZIONE - Cornice NERA applicabile a pressione  
OPTION - Pressure mountable black frame

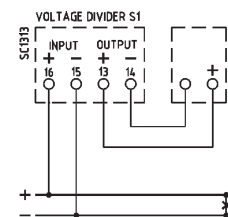


Code	A	B	C	D	E	F	G
CP76	76	45	65,5	87	74	43	11
CP96	96,5	61,5	85,5	107,5	94,5	59,5	11

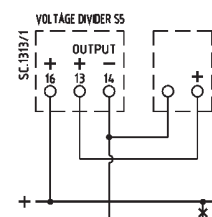


OPZIONE - Cornice per il montaggio a RETRO PANNELLO  
OPTION - Backside panel mounting frame

SCHEMI DI INSERIZIONE - Wiring diagrams



Voltmetro con divisore di tensione S1 (fino a 1500V)  
Voltmeter with voltage divider S1 (up to 1500V)



Voltmetro con divisore di tensione S5 (da 2000V a 5000V)  
Voltmeter with voltage divider S5 (from 2000V to 5000V)